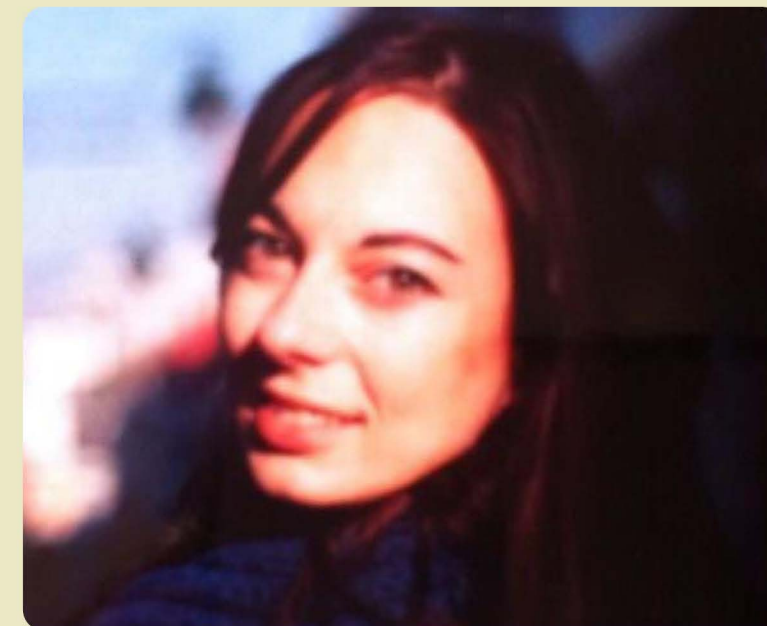




| Séminaire transdisciplinaire
Définir une création au féminin ?

Chiara Palermo

Docteure en philosophie,
membre associé de l'ACCRA à l'Université de Strasbourg
et directrice des études à l'ÉNSA Limoges



Regards croisés sur la notion de féminin : Donna Haraway et Merleau-Ponty

Jeudi 5 mai 2022 | 17h à 18h30
📍 Salle Ourisson, Insitut Le Bel, Strasbourg

Conférence également accessible en distanciel

Pour obtenir le lien, rendez-vous sur [sur](#)  **Définir une création au féminin ?**

ou sur les sites des différents laboratoires

ou contactez-nous par mail à feminin.colloque2021@gmail.com

Événement organisé par Ondine Arnould, Chiara Palermo et Sihem Riad
et porté par le CREPhAC (UR2326), les MGeN (UR1341), l'ACCRA (UR3402), l'ED520 et l'ENSA Limoges



« Regards croisés sur la notion de féminin : Donna Haraway et Merleau-Ponty »

Notre recherche souhaite explorer la relation entre création et féminin avec une réflexion autour de la corporéité.

Dans ce contexte, nous souhaitons prendre en considération le rôle joué par Donna Haraway dans le débat contemporain. Donna Haraway refuse la notion de corps naturel en supposant qu'il n'y a donc rien à craindre du mariage entre le corps (supposé biologique) et la machine (issue des avancées technoculturelles). Avec la notion de cyborg, elle propose un corps modifié, réinventé sans cesse et qui provoque l'émancipation des corps dominés, exploités et naturalisés.

Le cyborg niant l'idée d'une vérité naturelle du corps est un outil de déconstruction du système sexe/genre, comme une « contra-sexualité », et ceci est également présent chez d'autres auteurs tels que Preciado et Bourcier. Cependant, en relativisant le lien entre la sexualité et le genre, le discours de libération d'une certaine idéologie queer encourage une suppression du féminin qui alimente une violence envers les femmes. Pour problématiser le danger d'une « indifférenciation sexuelle », nous proposons de repenser le féminin en nous appuyant sur une théorie du « corps vécu » – comme mode d'existence ambiguë du corps – à la lumière des derniers écrits de Merleau-Ponty.



Chiara Palermo



Chiara Palermo est Docteure en Philosophie et directrice des études à l'ENSA de Limoges. Elle a enseigné l'esthétique et la philosophie de l'art à l'Université de Strasbourg, à l'Université de Paris 1 Sorbonne, de Grenoble-Alpes et à la HEAR de Strasbourg.

Dans le secteur de l'information, elle a travaillé pour France Télévision et, depuis 2003, elle a collaboré à de nombreux événements culturels en Italie et en France, dont l'exposition « Trace du Sacré » pour le Centre Georges Pompidou (2008). De 2008 à 2011 Chiara Palermo est responsable de la Galerie-Librairie « des femmes - Antoinette Fouque » à Paris, et participe aux projets des éditions Des Femmes, parmi lesquels la rédaction du **Dictionnaire des créatrices** (Paris, Des femmes-Belin, 2013). Elle est aussi l'auteure d'articles divers dans le domaine de l'esthétique des arts plastiques et elle édite un ouvrage collectif sur l'Arte Povera (Monoument, contre-monoument, histoire, Mimesis, 2022).