

Cryogénie

Espace de

recherche - création

Université de Strasbourg

Apéro-discussion



Judi 27 juin 2024 à 18h

Atelier ouvert

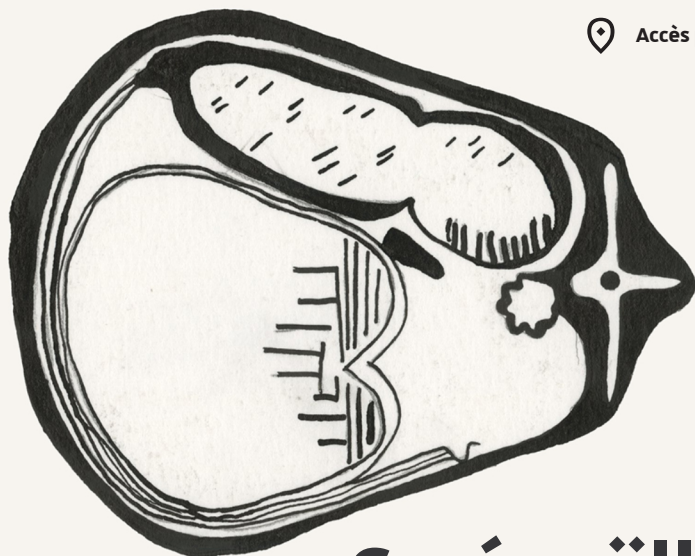


20-29 juin 2024 → Jeu-Sam : 15h-18h

3 rue de l'Université, Strasbourg

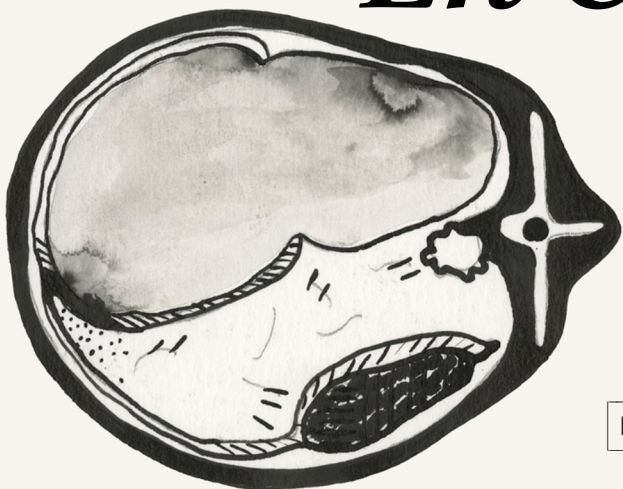


Accès par les Jardins du Palais Universitaire



# Gwénaëlle Plédran

## *En Creux*



Résidence d'artiste

# En Creux

## Cryogénie

### Espace de recherche-création

Situé à l'arrière du bâtiment de la Faculté de Physique et Ingénierie 3 rue de l'Université, Strasbourg

### Accès par les Jardins du Palais Universitaire

#### Apéro-discussion

Jeu-d 27 juin 2024 à 18h

#### Atelier ouvert

20-29 juin 2024 → Jeu-Sam : 15h-18h

**Gwénaëlle Plédran** interroge nos représentations du vivant et pense la fermentation comme récit commun et écologique. Ce processus met en avant une biodiversité complexe et invisible. À la frontière de l'art, du design et des sciences, l'artiste appelle à la reconnaissance d'une culture non humaine, à une décolonisation de nos regards et à une reconfiguration du rapport entre nature et culture.

La résidence de Gwénaëlle Plédran à la Cryogénie s'inscrit dans le cadre des « Résidences pour les thèses en recherche-création », soutenues par le RESCAM.

À l'occasion de sa résidence à la Cryogénie, la designer Gwénaëlle Plédran poursuit ses recherches sur le processus de fermentation. Elle y consacre d'ailleurs une thèse, intitulée « Design en creux, la fermentation comme modèle d'un nouveau système de production. »

La fermentation existe depuis la préhistoire. Premier mode de conservation des aliments, elle est due aux micro-organismes présents tout autour de nous qui exercent leur pouvoir transformateur. Fermenter consiste à créer les conditions de prolifération des micro-organismes naturellement présents. La fermentation marque l'effort de traiter sur un même plan, dans une même société, hommes et micro-organismes et fait des enjeux fermentaires, des enjeux de représentations de l'espace, des frontières et des limites. La pratique fermentaire devient, aujourd'hui, une pensée des processus de transformation, de production ou de création éthique appuyée sur un nouveau système de relation au vivant, garante d'une biodiversité renouvelée pour un design non-anthropocentré. Sa pratique, souvent collective, appuyé sur des rituels ancestraux interroge nos modes de vies actuels, nos capacités à repenser artistiquement, socialement et politiquement nos façons de faire et de vivre.

Chaque lieu, chaque geste, chaque fermentation domestique ou sauvage ouvre une multiplicité d'espaces microbiens possibles. La spécificité de chaque « espace » est alors à reconsidérer comme autant de mouvements de subversion contre une uniformisation marchande de nos pratiques. Le peu, le creux, le bricolage ou la fugue deviennent les modèles de stratégies de représentation, à la fois expressions de solidarité et de créativité.




resCAM  
création arts médias

École doctorale  
des Humanités (ED520)  
Université de Strasbourg

UNIVERSITÉ  
PARIS 8  
VINCENNES-SAINT-DENIS

EDESTA  
Université Paris 8

 Crédits image : Gwénaëlle Plédran

 cgremllet@unistra.fr